

1 Objetivo

Obtener información preliminar sobre la eficacia de la administración oral de Mobilee[®] en pacientes con artrosis de rodilla de moderada a severa, presentando dolor persistente y derrame sinovial.

2 Métodos

Se trata de un estudio observacional y retrospectivo en el que participaron 70 pacientes con artrosis de rodilla y sinovitis (inflamación y derrame sinovial), quienes recibieron los tratamientos seleccionados por un periodo mínimo de 6 meses. Los tratamientos estudiados fueron Mobilee[®] (80mg/día) y paracetamol (500mg/d). Se evaluó la evolución del derrame sinovial con ecografía, y la evolución de dolor articular según la escala visual analógica (EVA) de Huskisson.

3 Resultados

Al inicio del estudio el número de pacientes con derrame sinovial (≥ 4 mm) no era diferente entre grupos (33 vs. 36 pacientes tratados con Mobilee[®] y paracetamol respectivamente; $P=0.245$). La ingesta diaria de Mobilee[®] resultó en un descenso significativo en el número de pacientes con derrame sinovial desde el primer mes de tratamiento (5 vs. 29; $P=0.001$) hasta los 6 meses de seguimiento (0 vs. 14; $P=0.001$).

El número de pacientes con derrame sinovial severo (>6 mm) al inicio del estudio no era diferente entre grupos (16 vs. 15 pacientes tratados con Mobilee[®] y paracetamol respectivamente). En el grupo tratado con Mobilee[®] no se detectaron casos de derrame sinovial severo desde el primer mes hasta los 6 meses de seguimiento, mientras que en el grupo control los casos severos se mantuvieron el primer mes (14 pacientes) y a los 3 meses (6 pacientes), resultando en diferencias significativas entre tratamientos.

El dolor articular se redujo ($P<0.05$) durante los 6 meses de estudio en ambos grupos, pero se redujo con más rapidez en el grupo tratado con Mobilee[®], alcanzando valores más bajos tras 6 meses de tratamiento ($P<0.001$).

4 Conclusiones

Los resultados del presente estudio sugieren que la toma diaria de Mobilee[®] reduce significativamente el derrame sinovial y alivia el dolor de rodilla. Se ha demostrado que el derrame sinovial es un factor de riesgo independiente para desarrollar artrosis, y está relacionado con una degradación más rápida del cartílago. Por lo tanto, la reducción del derrame sinovial demostrada como resultado del tratamiento con Mobilee[®], podría retrasar la progresión de la artrosis.

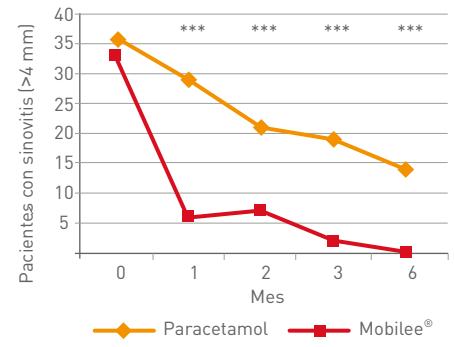


Fig 1. Evolución del número de pacientes con derrame sinovial durante los 6 meses de tratamiento

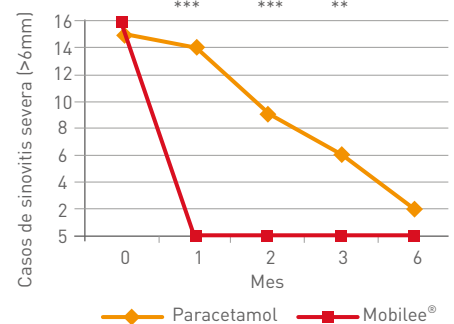


Fig 2. Evolución de pacientes con derrame sinovial severo durante los 6 meses de tratamiento

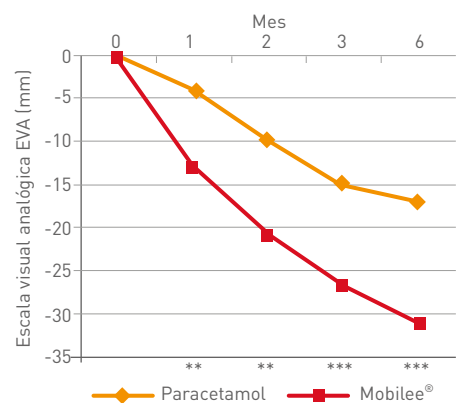


Fig 3. Evolución del dolor articular medido mediante la escala visual analógica EVA (mm) durante los 6 meses de tratamiento. Los valores con un asterisco difieren entre grupos de manera significativa * $[P < 0.05]$; ** $[P < 0.01]$; *** $[P < 0.001]$